

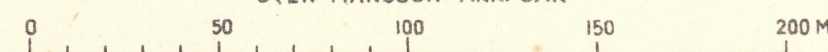
Förslag till stadsplan för del av ALFTA STATIONSSAMHÄLLE i Alfta kommun inom Gävleborgs län

Reviderat 8.5.1953
 Reviderat 20.6.1953
 Reviderat 25.10.1954
 Reviderat 18.5.1955

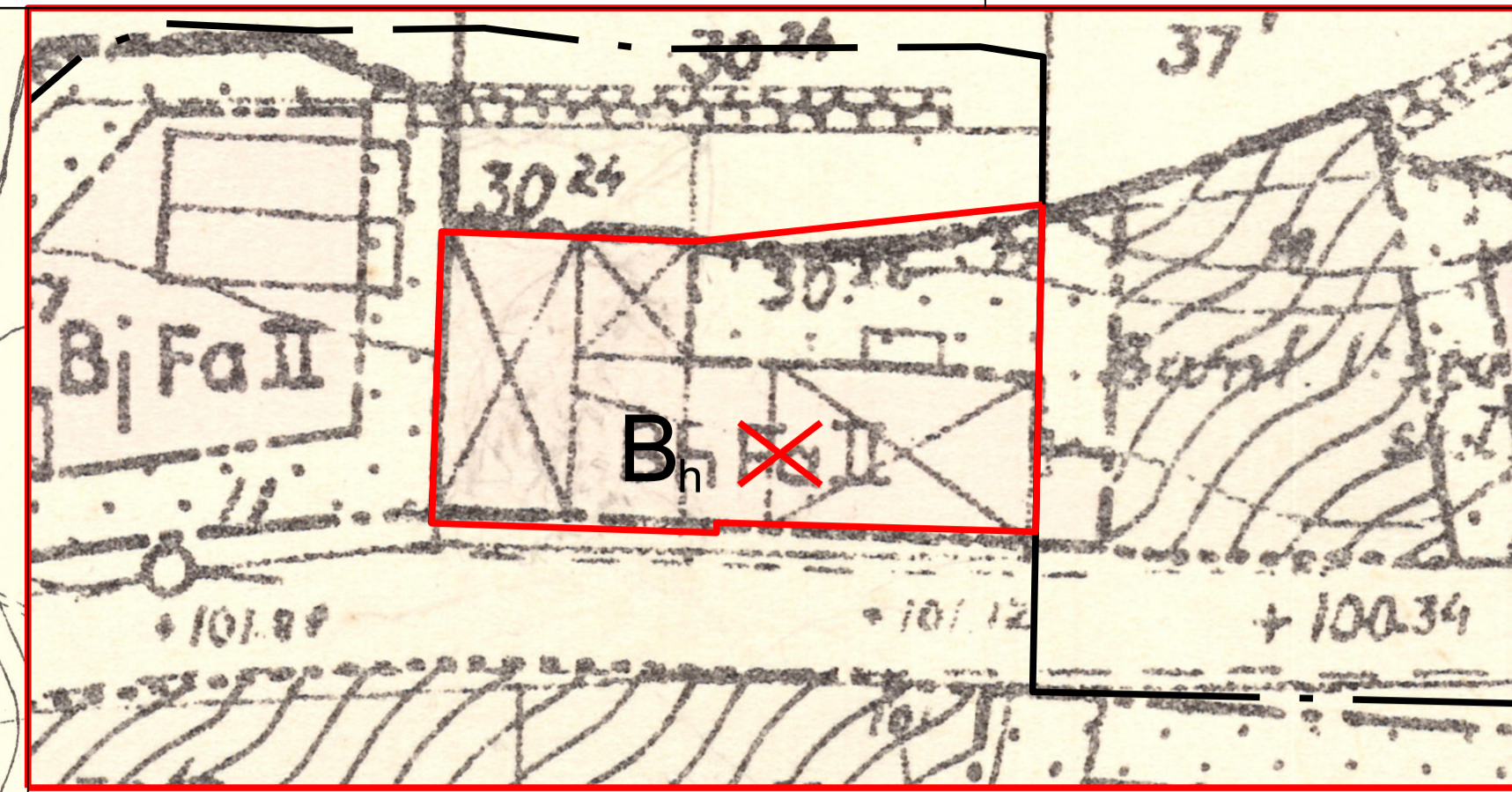
Upprättat på grundval av en av distriktslantmätare Oscar Sohlberg år 1950

uppgjord grundkarta
 Stockholm den 15 nov. 1952

Sven Månsson
 SVEN MÅNSSON ARK. SAR



- Stadsplanegräns
 - Gatu-, kvarters- och annan områdesgräns
 - Särskild områdesgräns
 - Bestämmeisegräns
 - Gränslinjer, ej avsedda att fastställas
-
- [] Allmän plats, gata
 - [] Park
 - [A] Område för allmänt ändamål
 - [B] " " bostadsändamål
 - [Bh] " " bostads- och hantverksändamål
 - [BH] " " bostads- och handelsändamål
 - [H] " " handelsändamål
 - [Bi] " " bostads- och småindustriändamål
 - [Is] " " industriändamål
 - [Im] " " småindustriändamål
 - [C] " " samlingslokaler
-
- [K] Område för kulturhistorisk byggnad
 - [Tj] " " järnvägsändamål
 - [Tk] " " kiosk i samband med biltrafik
 - [K] " " kyrkligt ändamål
 - [Kp] Kyrkogårdsmark, varpå begravning ej får ske
 - [V] Vattenområde
 - [000] Högsta tillåtna byggnadsyta
 - [] Överbyggd gård
 - [] Mark, som ej får bebyggas
 - [] Mark, tillgänglig för underjordiska ledningar
 - [Z] Mark eller del av vattenområde, tillgänglig för allmän gatutrafik
 - [S, Fa, Fb, Fg] Byggnadsätt
 - [I, II, V, III] Antal våningar
 - [] Byggnadshöjd
 - [+0o] Föreslagen gatuhöjd



Område för ändring av detaljplan
 Skala A1 1:500

PLANBESTÄMMELSER

Följande gäller inom områden med nedanstående beteckningar. Endast angiven användning och utformning är tillåten.

GRÄNSBETECKNINGAR

--- Planområdesgräns

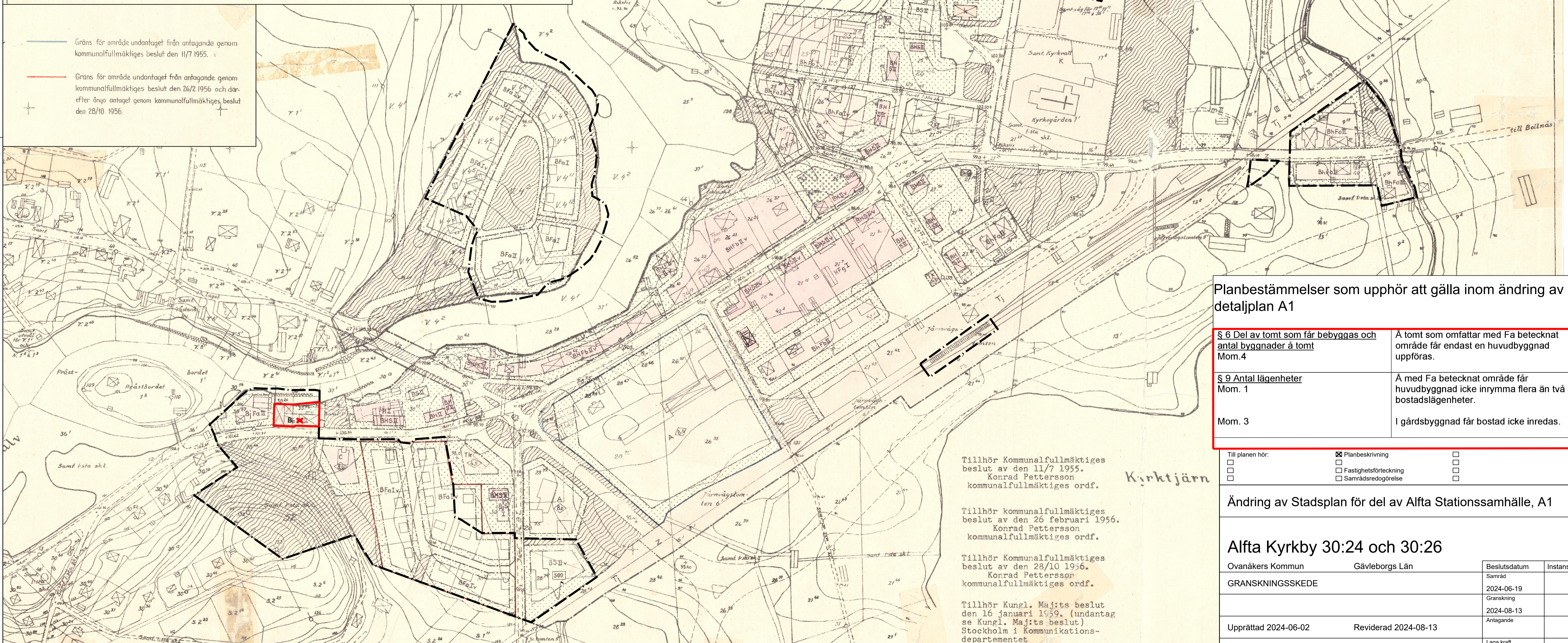
ANVÄNDNING AV MARK OCH VATTEN

Kvartersmark

Planbestämmelse upphör att gälla

Genomförandetid

Genomförandetiden är 5 år och börjar gälla fr.o.m. Laga Kraft



Planbestämmelser som upphör att gälla inom ändring av detaljplan A1

§ 6 Del av tomt som får bebyggas och antal byggnader å tomt Mom. 4	Å tomt som omfattar med Fa betecknat område får endast en huvudbyggnad uppföras.
§ 9 Antal lägenheter Mom. 1	Å med Fa betecknat område får huvudbyggnad icke inrymma flera än två bostadslägenheter.
Mom. 3	I gårdsbyggnad får bostad icke inredas.

Tillhör Kommunalfullmäktiges beslut av den 11/7 1955.
 Konrad Pettersson
 kommunalfullmäktiges ordf.

Tillhör kommunalfullmäktiges beslut av den 26 februari 1956.
 Konrad Pettersson
 kommunalfullmäktiges ordf.

Tillhör Kommunalfullmäktiges beslut av den 28/10 1956.
 Konrad Pettersson
 kommunalfullmäktiges ordf.

Tillhör Kungl. Maj:ts beslut den 16 januari 1959. (undantag se Kungl. Maj:ts beslut) Stockholm i Kommunikationsdepartementet
 Ex officio:
 Nils Aurér

- Till planen hör:
- Planbeskrivning
 - Fastighetsförteckning
 - Samrådsredogörelse

Ändring av Stadsplan för del av Alfta Stationssamhälle, A1

Alfta Kyrkby 30:24 och 30:26

Ovanåkers Kommun	Gävleborgs Län	Beslutsdatum	Instans
GRANSKNINGSSKEDE		Samråd	
		2024-06-19	
		Granskning	
		2024-08-13	
		Antagande	
Upprättad 2024-06-02	Reviderad 2024-08-13	Laga kraft	
Planförfattare Agneta Niklason Arkitekt FPR/MSA		2023/00426	

UNDERLAGET TILL PLANKARTAN, DVS GÄLLANDE DETALJPLAN A1 FRÅN 1959, ÄR INSCANNAT OCH SKEVAR NÅGOT. PLANÄNDRINGENS GRÄNS ÄR FÖRLAGD TILL INMÄTTA GRÄNSER I GRUNDKARTEUTDRAG FRÅN 2023-10-12.

Skala A1 1:2000, A3 1:4000